

Инструкция по сборке

Стульчик детский

Toby

ВАЖНО! Ознакомьтесь с инструкцией и сохраните ее для дальнейшего использования.

ВНИМАНИЕ

- Не используйте изделие, пока все детали не будут правильно установлены и настроены, а ножки стула установлены на максимальном расстоянии друг от друга.
- Помните о риске открытого огня и сильного нагрева рядом с изделием.
- Не оставляйте стульчик под прямым солнечным светом во избежание нагрева и выцветания.
- Прежде чем сажать ребенка на стульчик, убедитесь, что сидение комфортной температуры.
- Опасность опрокидывания: ребенок может упереться ногами в стол, стену или другую конструкцию. Внимательно следите, чтобы в зоне досягаемости ребенка не было подобных конструкций.
- Убедитесь, что в разобранном виде стульчик установлен на ровной горизонтальной сухой поверхности, не допускайте наличия воды под ножками стульчика.
- Не ставьте изделие рядом с окном, чтобы ребенок не использовал его как ступеньку и не выпал.
- Не размещайте изделие рядом с окнами, где шнуры от жалюзи или занавесок могут стать угрозой удушья.
- Сажайте ребенка только на сидение стульчика и ни в коем случае не допускайте нахождение ребенка на столике.
- Регулировка стульчика при нахождении на нем ребенка строго запрещается.
- Опасность падения: не разрешайте ребенку забираться на изделие самостоятельно без вашего внимания.
- Всегда используйте удерживающую систему. Отрегулируйте ее так, чтобы она плотно прилегала к телу ребенка. Ремни безопасности должны быть правильно установлены. Большинство травм в процессе использования стульчиков происходят из-за падений с него.
- Чтобы избежать травм, вызванных падением или доступом к опасным предметам, размещайте изделие вдали от твердых конструкций, скамеек, мебели и электрических шнуров.
- Не используйте это изделие в автомобилях.
- Никогда не поднимайте и не переносите ребенка в изделии.
- Оставайтесь рядом и следите за ребенком во время использования. Никогда не оставляйте ребенка без присмотра.
- Изделие предназначено для детей возрастом от 6 месяцев.
- Не подпускайте детей близко, когда раскладываете и складываете это изделие, чтобы избежать травм.
- Не используйте это изделие, если оно повреждено, сломано, порвано или имеет отсутствующие части.
- Используйте только одобренные производителем запасные части.
- Регулярно проверяйте стульчик и ухаживайте за ним. При необходимости подтягивайте винты.
- С 6 месяцев стульчик можно использовать с подносом, а с 12 месяцев – без него, но обязательно с разделителем для ножек и удерживающей системой.
- Изделие следует хранить при температуре от +15°C и до 25°C, влажность воздуха не должна превышать 70%.

Рекомендации по уходу за чехлом:

- Снимите чехол полностью и стирайте вручную с мылом или в деликатном режиме стиральной машины при температуре не выше 30°C. Избегайте химических чистящих средств. Дайте чехлу высохнуть естественным путем.

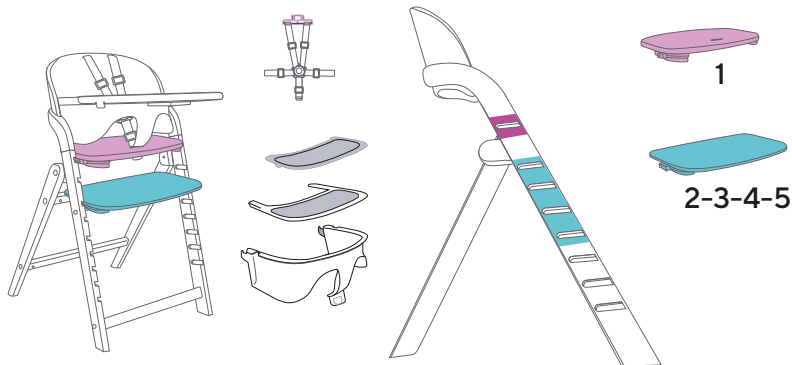


Рекомендации по уходу за столиком и подносом:

- Открутите боковые выступы, чтобы снять пластиковый корпус.
- Протрите поднос влажной тканью с мягким моющим средством, затем вытрите сухой тканью.
- Не используйте абразивные чистящие средства.
- Храните поднос в сухом месте.

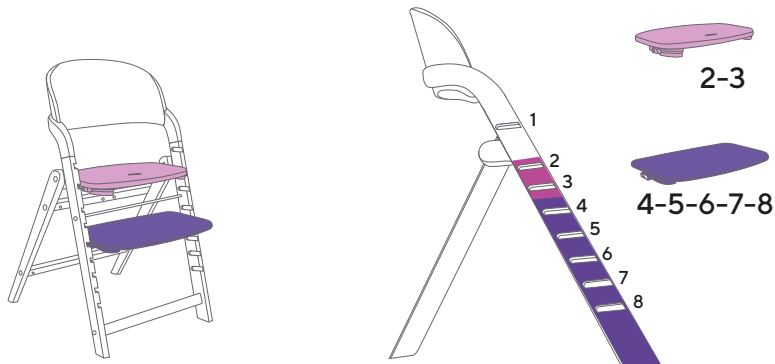

Рекомендации по уходу деревянным основанием:

- Допустима влажная уборка с мягкими и безопасными чистящими средствами, предназначенными для ухода за мебелью из массива дерева. Затем деревянные элементы необходимо протереть мягкой, сухой и чистой тканью.

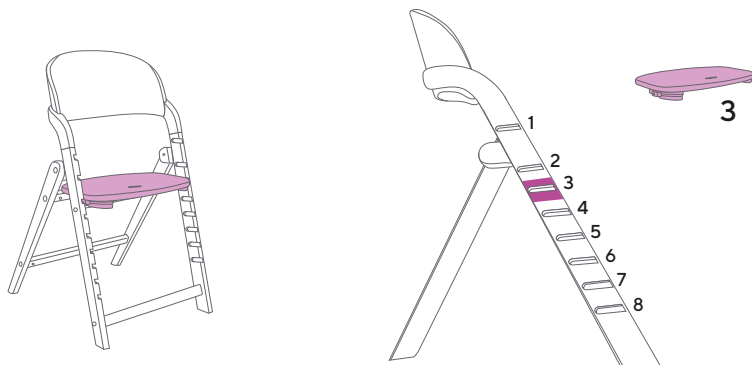
6 - 36 М
≤15кг



36 М +

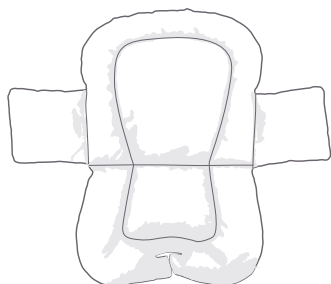
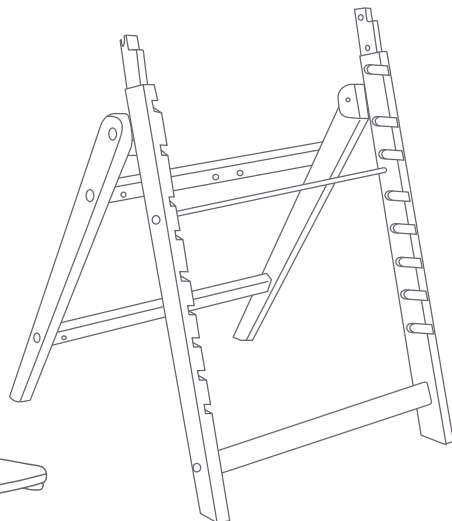
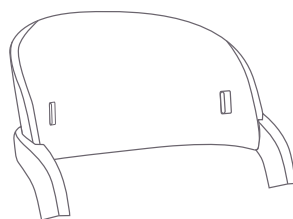
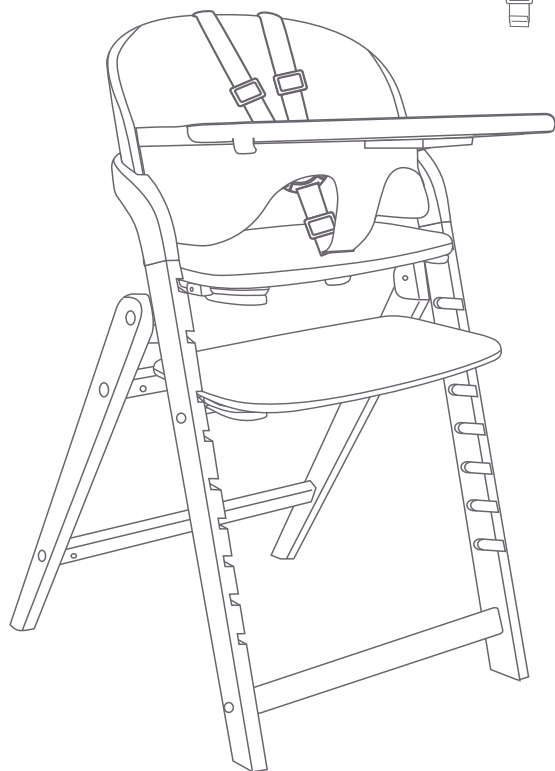
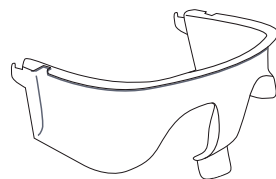
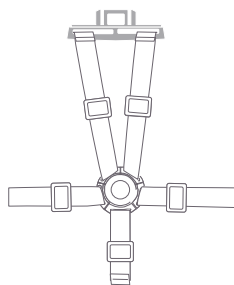


14 лет +
≤130кг



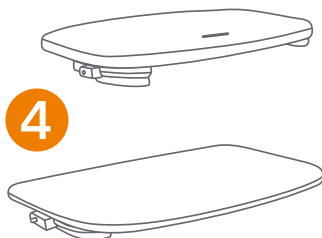
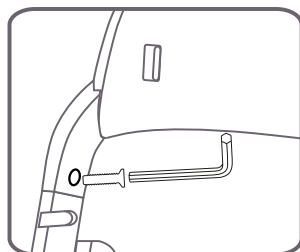
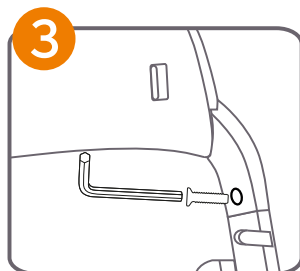
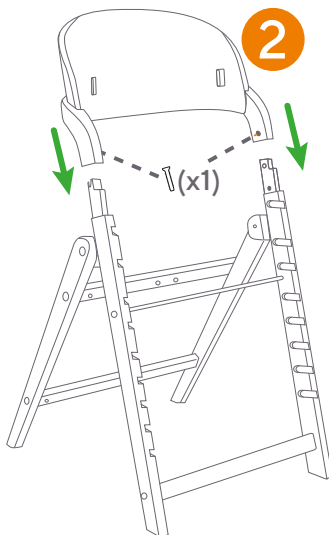
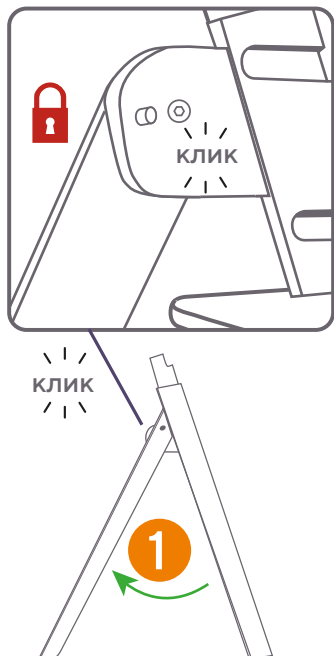


— (x2)



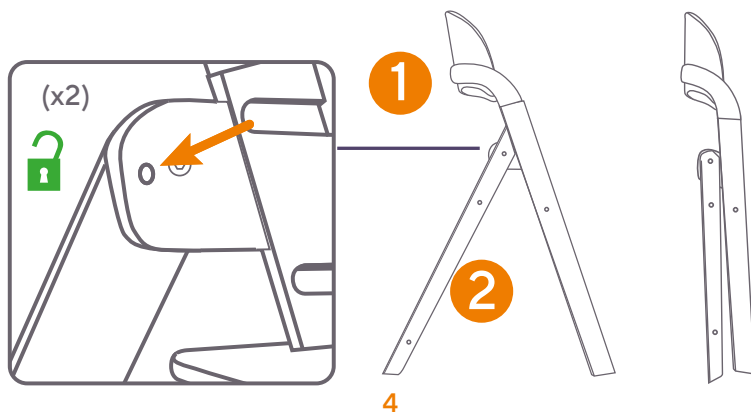
СБОРКА СТУЛЬЧИКА

1. Установите ножки стульчика на максимальное расстояние до щелчка, подтверждающего верную установку.
2. Установите спинку на основание стульчика до упора.
3. Закрепите спинку двумя винтами (по одному с каждой стороны).
4. Отрегулируйте по высоте сиденье и подставку для ног в соответствии с возрастом ребенка.



СКЛАДЫВАНИЕ СТУЛЬЧИКА

1. Чтобы открыть замок нажмите одновременно металлические кнопки с каждой стороны.
2. Сложите ножки стульчика до упора.



СИДЕНЬЕ/ПОДСТАВКА ДЛЯ НОГ

6 - 36 М
≤ 15кг



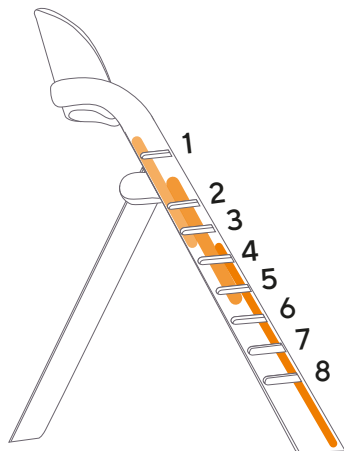
36 М +



14 лет +
≤ 130кг

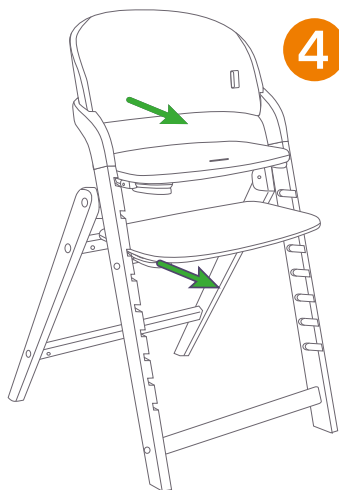
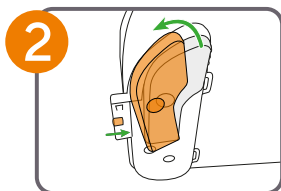
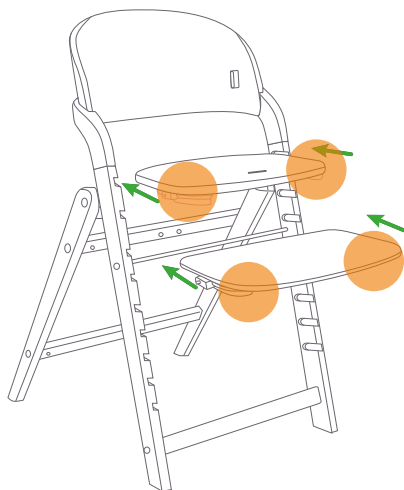


	Сиденье	Подставка
6 - 36 месяцев ≤ 15кг 	1	2-3-4-5
36 месяцев 	2-3	4-5-6-7-8
14 лет + ≤ 130кг 	3	



СБОРКА

1. Установите сиденье и подставку для ног в соответствующие пазы.
2. Потяните рычажки одновременно к центру, чтобы продвинуть сиденье и подставку для ног до упора в пазах и завершить монтаж.
3. После установки сиденья и подставки для ног плавно отпустите рычажки, услышав щелчок. Это зафиксирует конструкцию.

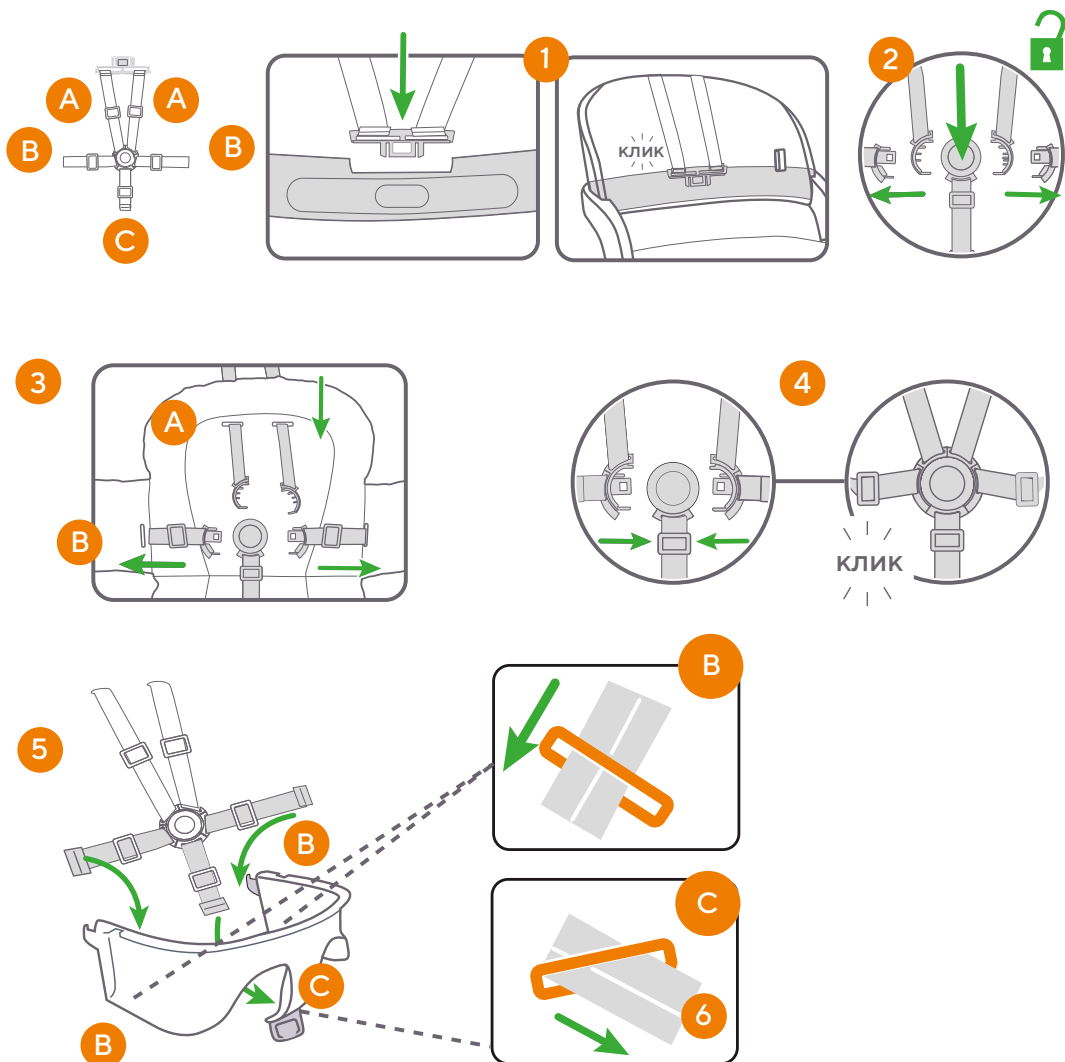


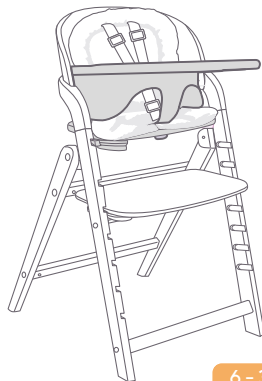
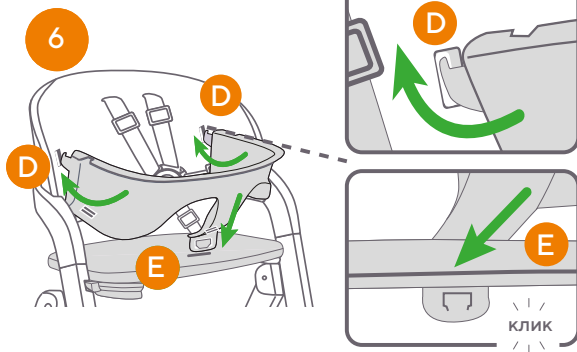
DISASSEMBLY

- 2 Rotate both handles simultaneously to unlock the system.
- 4 Remove the seat board and, if necessary, the footrest board.



1. Прикрепите пластиковую часть ремня к задней части спинки.
2. Расстегните пряжку.
3. Протяните плечевые ремни, как показано на схеме.
4. Застегните пряжку и провер.
5. Протяните ремни через пластиковый разделитель для ножек изнутри наружу. Вставьте правый и левый крючки (D) в спинку и закрепите их.
6. Наденьте пластиковую накладку на промежность (E).



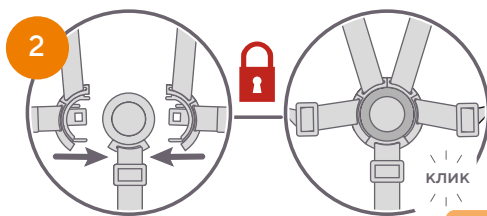
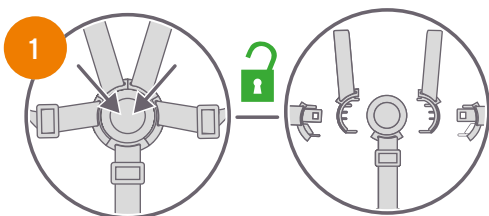


6 - 36 М
≤ 15 кг



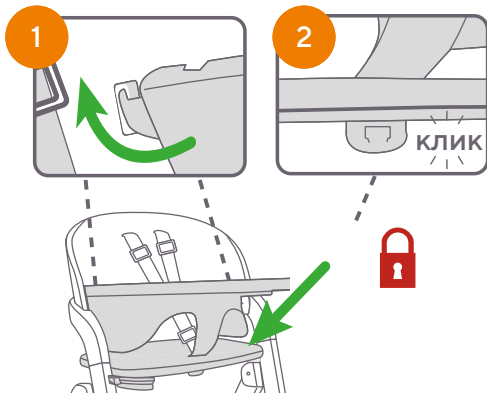
ПРЯЖКА

1. Расстегните ремень безопасности: нажмите на центральную кнопку пряжки.
2. Застегните ремень безопасности: соедините боковые лямки в центре пряжки. Чтобы отрегулировать ремень, сдвиньте двойную пластиковую петлю, чтобы затянуть или ослабить ремни. Убедитесь, что ребенок надежно пристегнут. Всегда застегивайте и регулируйте ремни безопасности, а также регулярно проверяйте их состояние.



СБОРКА

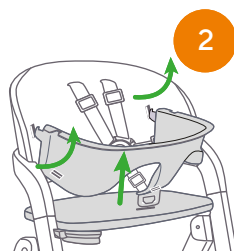
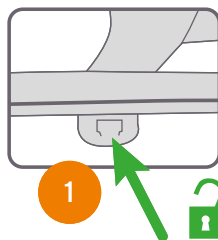
1. Вставьте два крючка разделитель для ног — правый и левый — в спинку.
2. Наденьте пластиковую накладку на проемность.



РАЗБОРКА

Перед разборкой детского набора обязательно вынимайте поднос.

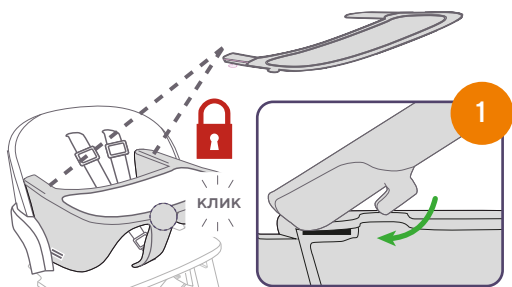
1. Сильно нажмите на пластиковый фиксатор.
2. Поднимите разделитель для ног до полного отсоединения.
3. Отцепите ремни безопасности от спинки стульчика.





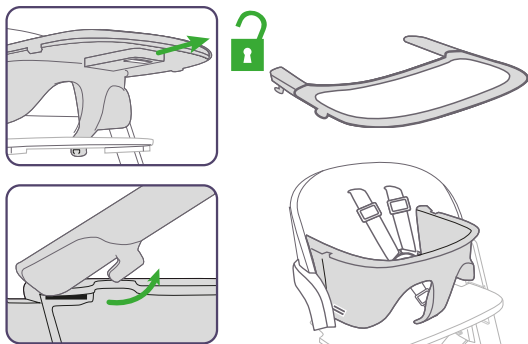
СБОРКА

1. Проденьте крючки в разделитель для ножек.
2. Опустите поднос и зафиксируйте его.

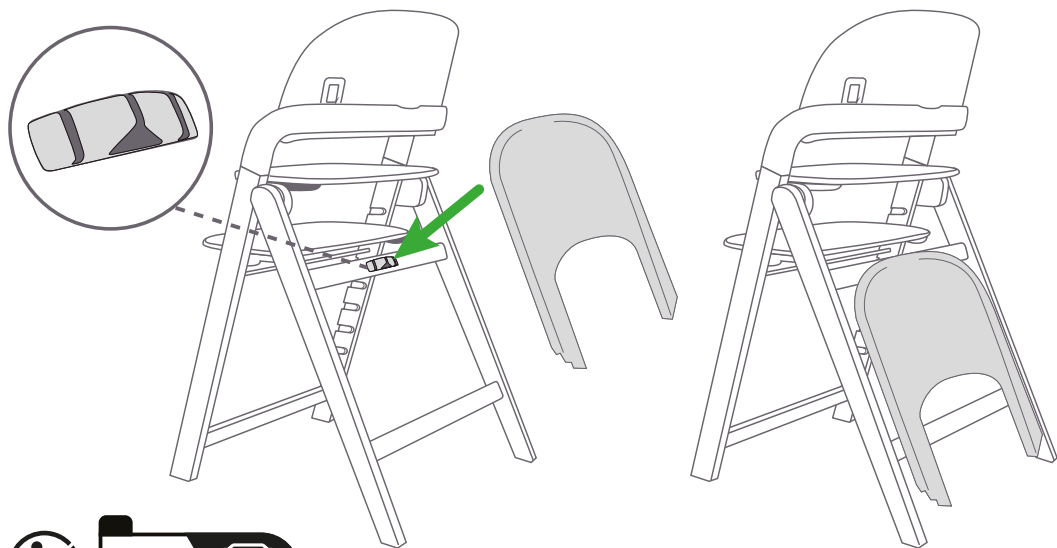


РАЗБОРКА

1. Потяните за ручку под подносом.
2. Поднимите поднос.



ХРАНЕНИЕ ПОДНОСА



Компания дает гарантию 6 месяцев с момента покупки. Если использовать товар не по инструкции, и он сломается, ответственность несет покупатель. При возникновении претензий обратитесь с чеком и гарантийным талоном в магазин

Гарантийный талон

Талон №1

Изделие _____

Дата покупки _____

Сведения о продавце

(штамп торговой организации)

Выполненные работы по
устранению неисправностей:

Талон №2

Изделие _____

Дата покупки _____

Сведения о продавце

(штамп торговой организации)

Выполненные работы по
устранению неисправностей:

Гарантийные обязательства

Гарантийный срок эксплуатации – 6 месяцев со дня покупки.

В случае отсутствия в руководстве по эксплуатации отметки торговой организации, срок гарантии исчисляется со дня выпуска.

Гарантийный талон действителен только в оригинале, с отметкой о месте покупки и датой, когда покупка была совершена, штампом торгующей организации и подписью продавца.

Условием гарантийного ремонта является эксплуатация изделия в соответствии с требованиями инструкции.

Гарантия не распространяется на случаи:

1. естественного износа отдельных элементов (матерчатых деталей, лакокрасочного покрытия изделия) в процессе эксплуатации;
2. механических, термических повреждений;
3. использование с нарушением требований инструкции по эксплуатации, либо небрежным обращением, неправильным хранением;
4. термических повреждений;
5. воздействия чужеродных красителей;
6. потери мелких элементов комплектации;
7. изменения цвета обивочной ткани, подтеки;
8. повреждения ткани или ее разрывы, образовавшиеся по вине покупателя;
9. ремонт изделия, выполненный неуполномоченными на это лицом;
10. нарушение требований инструкции по эксплуатации;
11. отсутствие необходимых отметок торговой организации;
12. стирка, химическая очистка изделия - запрещена.
13. любое постороннее вмешательство в конструкцию изделия.

Примечание:

Убедитесь в правильности заполнения продавцом талона. изделие принимается в ремонт только в чистом виде, при наличии гарантийного талона и чека;

Предприятие имеет право вносить изменения, влияющие на улучшение конструкции товара.

Отклонение от прямолинейного движения дефектом не является.

Срок эксплуатации изделия - 1год.

Изделие изготовлено _____

с данной инструкцией ознакомлен, изделие принял в исправном состоянии.

Подпись покупателя _____

Стульчик для кормления RANT TOBY RH170
Изготовитель: SHAOXING SUNXIN CHILDREN'S PRODUCTS CO.,LTD
Room 801, JinChen building, FengShan south Road, baiguan Street,
Shangyu district, Shaoxing city, Zhejiang, China, Китай
Импортер: ООО «РАНТ трейд»
129626, г. Москва, ул. 2-я Мятисинская, д. 2, стр. 1, этаж 5 помещение
1, Комната 2
Телефон: +7 (499) 653-88-33
Дистрибьютор в РФ: ООО «РАНТ трейд»
129626, г. Москва, ул. 2-я Мятисинская, д. 2, стр. 1, этаж 5 помещение
1, Комната 2
Телефон: +7 (499) 653-88-33
Возрастная группа: 6-36 месяцев.
Гарантийный срок: 6 мес.
Дата изготовления: 12.2025
Состав: дерево, металл, пластик, силикон, текстиль.
Произведено в Китае.

EAC