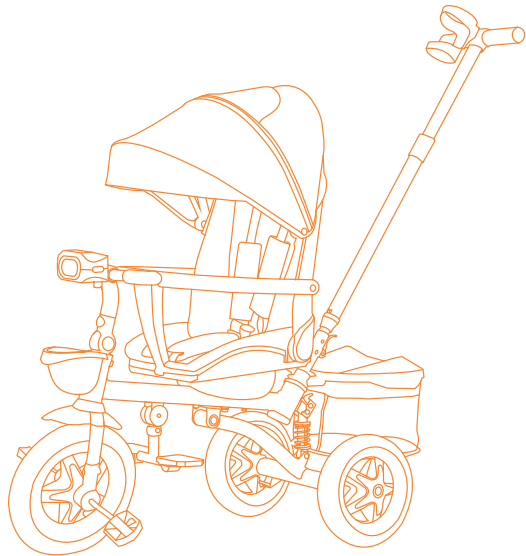


Мод: RB203



Инструкция
по эксплуатации

Детский велосипед

TREO

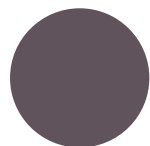


ПЕРЕД ИСПОЛЬЗОВАНИЕМ ВНИМАТЕЛЬНО ПРОЧИТАЙТЕ ДАННОЕ РУКОВОДСТВО И СОХРАНИТЕ ЕГО НА БУДУЩЕЕ.
Все фото изображения в инструкции служат исключительно для примера. Производитель оставляет за собой право
вносить изменения без предварительного согласования.



ВНИМАНИЕ:

1. Перед использованием внимательно ознакомьтесь с инструкцией. Несоблюдение правил может угрожать безопасности.
2. Для безопасности обязательно пристегивайте ребенка ремнями безопасности.
3. Не разрешайте детям перелезать через ограждение (бампер).
4. Не оставляйте изделие рядом с огнем.
5. Избегайте езды по неровным поверхностям, склонам, дорогам и улицам.
6. Не катайтесь по порогам, лестницам или неровностям, чтобы не навредить ребенку.
7. Трехколесный велосипед предназначен только для одного ребенка.
8. Используйте только оригинальные аксессуары и запасные части, одобренные производителем.
9. Максимальная нагрузка – 25 кг. Не превышайте допустимый вес.
10. Трехколесный велосипед предназначен для детей от 3 до 5 лет.
11. Не навешивайте дополнительный груз на ручку, это может привести к перевесу.





ТЕХНИЧЕСКОЕ ОБСЛУЖИВАНИЕ:

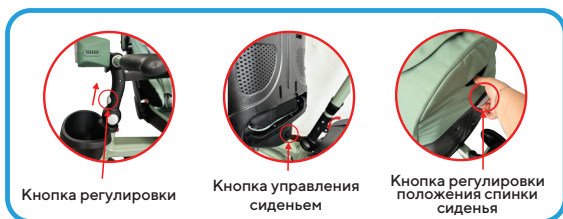
1. Перед использованием убедитесь, что все детали правильно установлены и надежно закреплены.
2. Не используйте и не храните велосипед в местах с повышенной влажностью, а также при высокой и низкой температуре.
3. Регулярно проверяйте велосипед на наличие незакрепленных винтов и повреждений. При необходимости замените детали.
4. Держите велосипед чистым и не ставьте на него острые предметы, чтобы избежать травм у детей.
5. При стирке текстильных деталей используйте нейтральное моющее средство и теплую воду (от 10°C до 40°C), чтобы не повредить ткань.
6. Смазывайте все подвижные части для бесперебойной работы. Регулярно наносите твердую смазку на ось и шарниры руля для продления срока службы велосипеда.
7. Очищайте велосипед сухой тканью.
8. Постоянно проверяйте велосипед на наличие незакрепленных или поврежденных деталей.
9. Внимательно следуйте инструкциям при сборке или разборке, чтобы избежать повреждений.



1. Комплектующие части



1. Комплекующие части





Гарантийный талон

Талон №1

Изделие _____

Дата покупки _____

Сведения о продавце _____

(штамп торговой организации)

Выполненные работы по устранению неисправностей:

Талон №2

Изделие _____

Дата покупки _____

Сведения о продавце _____

(штамп торговой организации)

Выполненные работы по устранению неисправностей:



ТЕХНИЧЕСКОЕ ОБСЛУЖИВАНИЕ:

Гарантийный срок эксплуатации – 6 месяцев со дня покупки.

В случае отсутствия в руководстве по эксплуатации отметки торговой организации, срок гарантии исчисляется со дня выпуска товара.

Гарантийный талон действителен только в оригинале, с отметкой о месте покупки и датой, когда покупка была совершена, штампом торговой организации и подписью продавца.

Условием гарантийного ремонта является эксплуатация изделия в соответствии с требованиями инструкции.

Гарантия не распространяется на случаи:

1. Естественного износа отдельных элементов (колес, камер, шин, втулок колес, подшипников, пластиковых деталей, матерчатых деталей, лакокрасочного покрытия изделия) в процессе эксплуатации.
2. Механических, термических повреждений.
3. Использования с нарушением требований инструкции по эксплуатации, либо небрежным обращением, неправильного хранения.
4. Воздействия чужеродных красителей
5. Потери мелких элементов комплектации.
6. Изменения цвета ткани, подтеков.
7. Повреждения ткани или её разрывов, образовавшихся по вине покупателя.
8. Ремонта изделия, выполненного неуполномоченным на это лицом.
9. Нарушения требований инструкции.
10. Отсутствия необходимых отметок торговой организации.
11. Стирка, химическая чистка изделия запрещена.
12. Любого постороннего вмешательства в конструкцию изделия.

Примечание: изделие принимается в ремонт только в чистом виде, при наличии гарантийного талона и чека. Убедитесь в правильности заполнения талона продавцом.

Предприятие имеет право вносить изменения, влияющие на улучшение конструкции коляски. Отклонение от прямолинейного движения дефектом не является.

Дата изготовления: _____

С данной инструкцией ознакомлен, изделие принял в исправном состоянии.

Подпись покупателя: _____

