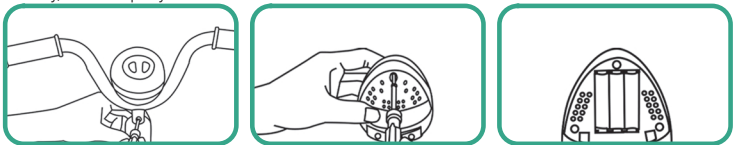




19. Нажмите и удерживайте кнопку, сложите раму.

20. Складывание завершено

21. Переключатель музыки/света



22. Снимите ручку

24. Вставьте 3 батарейки

ВАЖНО!

1. Перед использованием проверьте, правильность сборки всех комплектующих.
2. Сборку должны выполнять взрослые.
3. Не используйте на лестницах и неровных поверхностях.
4. Максимальная нагрузка составляет 25 кг.
5. Надевайте шлемы, налокотники и другую защитную экипировку при езде.
6. Любые неисправности должны устраняться взрослыми или специалистами, детям строго запрещено заниматься ремонтом.
7. Возрастные ограничения: от 3 до 5 лет.
8. Перед использованием внимательно прочитайте инструкцию.


ТЕХНИЧЕСКОЕ ОБСЛУЖИВАНИЕ

1. Перед каждым использованием проверяйте правильность сборки.
2. Если комплектующие установлены неправильно, это может привести к опасности.
3. Не перегружайте велосипед
4. Избегайте использования изделия во влажных, холодных условиях.
5. Избегайте столкновения с другими твердыми предметами.
6. Не используйте мокрую ткань для протирания, иначе поверхность потеряет блеск или окрасится.
7. Смажьте соединительные части маслом, чтобы предотвратить ржавчину.
8. Не вешайте никаких предметов на руль, чтобы избежать опасности запутывания или удущья.

БАТАРЕЙКИ

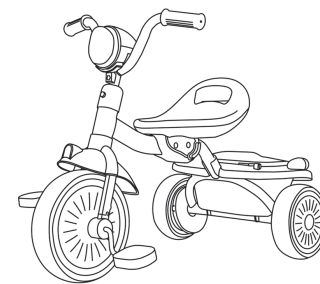
1. Используйте 3 щелочные батарейки 1,5VAAA;
2. Вставляйте/вынимайте батарейки в соответствии с правильными положительными и отрицательными электродами;
3. Нельзя смешивать разные типы батареек или новые/старые батарейки;
4. Использованную батарею следует извлечь из батарейного отсека.
5. Клемма питания не должна быть сломана;

Сборка данного изделия должна осуществляться взрослыми. Пожалуйста, внимательно прочтите инструкцию и сохраните ее для дальнейшего использования.

Схема аккумулятора

1.5VAAA
1.5VAAAX3

mow
baby

Модель: MC054



Инструкция по эксплуатации

Детский трехколесный велосипед

Roadie

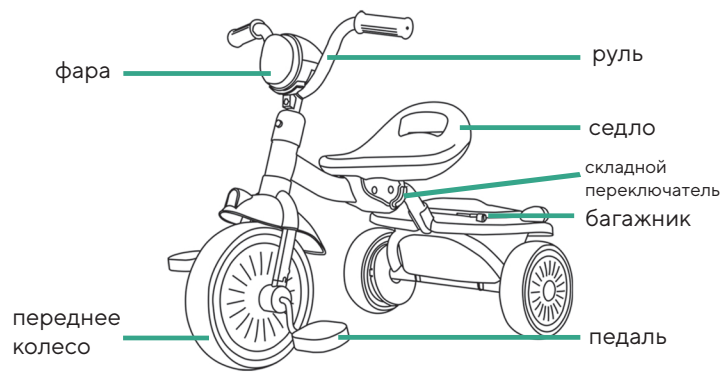
Наименование: Детский трехколесный велосипед MC054 ROADIE
 Изготовитель: Joykie Corporation Ltd. 16F, Guangxin Building, No.36,38,46,50,56,58 and 66,Xintang Road, Shangcheng District, Hangzhou,Zhejiang, China
 Импортёр: ООО "РАИТ трейд"
 129626, г. Москва, ул. 2-я Мытищинская, д. 2, стр. 1, этаж 5 помещение 1. Комната 2.
 Тел: +7 (499) 653-88-33
 Дистрибьютор в РФ: ООО "РАИТ трейд"
 129626, г. Москва, ул. 2-я Мытищинская, д. 2, стр. 1, этаж 5 помещение 1. Комната 2.
 Тел: +7 (499) 653-88-33
 Дата изготовления: 11.2025
 Возрастная группа: 3-60 месяцев.
 Гарантийный срок: 6 мес.
 Состав: металл, резина, пластик.
 Произведено в Китае.

ERC

ПЕРЕД ИСПОЛЬЗОВАНИЕМ ВНИМАТЕЛЬНО ПРОЧИТАЙТЕ ДАННОЕ РУКОВОДСТВО И СОХРАНИТЕ ЕГО НА БУДУЩЕЕ. Все фото изображения в инструкции служат исключительно для примера. Производитель оставляет за собой право вносить изменения без предварительного согласования.

ВНИМАНИЕ:

1. Ребенок должен пользоваться велосипедом под присмотром взрослых;
2. Категорически запрещается использовать данное изделие на склонах и общественных дорогах;
3. Максимальная нагрузка на данное изделие - 25 кг
4. Возрастные ограничения 3-5 лет;

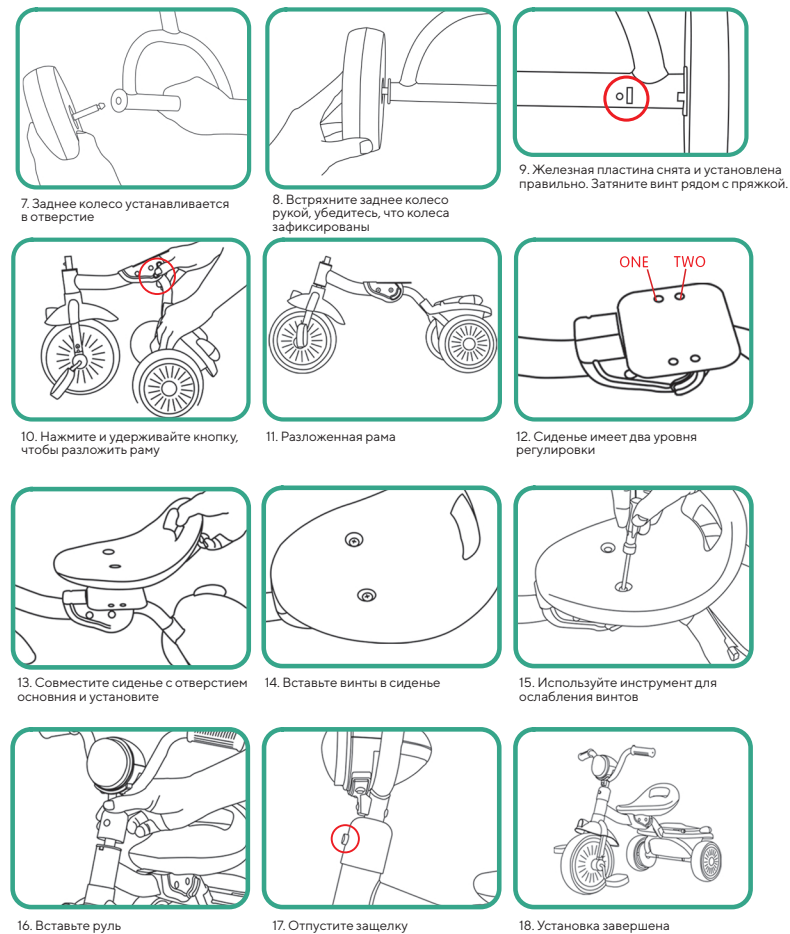


Изображение приведено для справки, продукт может отличаться от фактического продукта

Комплектация



Сборка



Гарантийный талон

Талон №1

Изделие _____

Дата покупки _____

Сведения о продавце _____

(штамп торговой организации)

Выполненные работы по устранению неисправностей:

Талон №2

Изделие _____

Дата покупки _____

Сведения о продавце _____

(штамп торговой организации)

Выполненные работы по устранению неисправностей:

Гарантийные обязательства

Гарантийный срок эксплуатации – 6 месяцев со дня покупки.
В случае отсутствия в руководстве по эксплуатации отметки торговой организации, срок гарантии исчисляется со дня выпуска коляски.

Гарантийный талон действителен только в оригинале, с отметкой о месте покупки и датой, когда покупка была совершена, штампом торгующей организации и подписью продавца.

Условием гарантийного ремонта является эксплуатация изделия в соответствии с требованиями инструкции.

Гарантия не распространяется на случаи:

1. естественного износа отдельных элементов (колес, камер, шин, ступок колес, подшипников, пластиковых деталей, матерчатых деталей, лакокрасочного покрытия изделия) в процессе эксплуатации;
2. механических, термических повреждений;
3. использование с нарушением требований инструкции по эксплуатации, либо небрежным обращением, неправильным хранением;
4. термических повреждений;
5. воздействия чужеродных красителей;
6. потери мелких элементов комплектации;
7. изменения цвета обивочной ткани, подтеки;
8. повреждения ткани или ее разрывы, образовавшиеся по вине покупателя;
9. ремонт изделия, выполненный неполномочными на это лицом;
10. нарушение требований инструкции по эксплуатации;
11. отсутствие необходимых отметок торговой организации;
12. стирка, химическая очистка изделия - запрещена.
13. любое постороннее вмешательство в конструкцию изделия.

Примечание: изделие принимается в ремонт только в чистом виде, при наличии гарантийного талона и чека; Убедитесь в правильности заполнения продавцом талона.

Предприятие имеет право вносить изменения, влияющие на улучшение конструкции коляски.

Отклонение от прямолинейного движения дефектом не является.

Срок эксплуатации коляски – 1 год.

Коляска изготовлена _____ с данной инструкцией ознакомлен, изделие принял в исправном состоянии.

Подпись покупателя _____